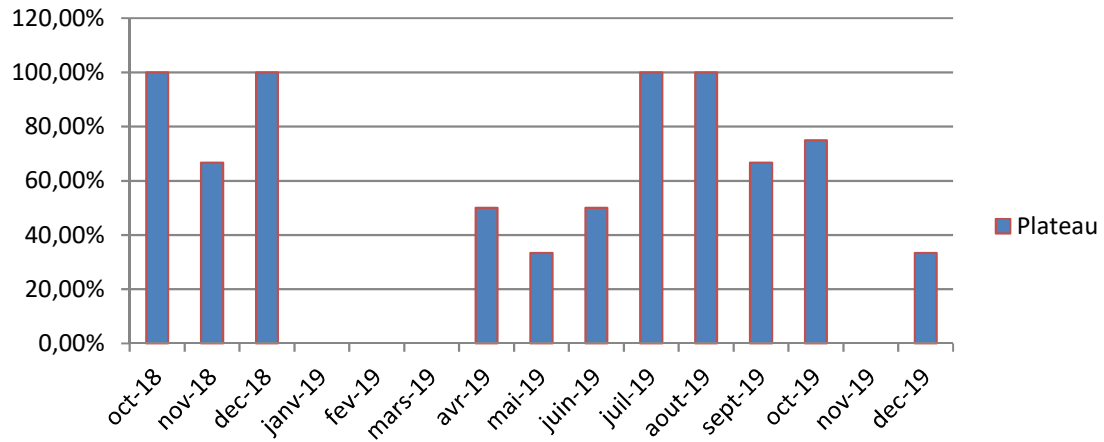


## TAUX DE REUSSITE 1ERE PRESENTATION MOTO

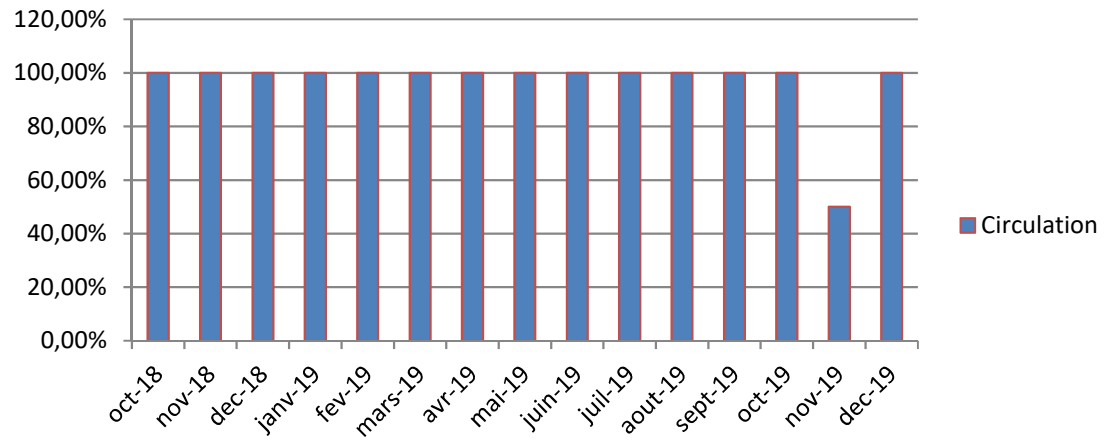
Taux de réussite global plateau d'octobre 2018 à décembre 2019 : 60,60%  
Taux de réussite global circulaion d'octobre 2018 à décembre 2019 : 91,67%

Taux réussite 1ère présentation moto		
	Plateau	Circulation
oct-18	100,00%	100,00%
nov-18	66,67%	100,00%
dec-18	100,00%	100,00%
janv-19		100,00%
fev-19		100,00%
mars-19	0,00%	100,00%
avr-19	50,00%	100,00%
mai-19	33,33%	100,00%
juin-19	50,00%	100,00%
juil-19	100,00%	100,00%
aout-19	100,00%	100,00%
sept-19	66,67%	100,00%
oct-19	75,00%	100,00%
nov-19		50,00%
dec-19	33,33%	100,00%

## Plateau



## Circulation



## TAUX DE REUSSITE MOTO

Taux réussite 1ère présentation moto circulation	100%
--	------

Taux réussite 1ère présentation moto global	81,40%
---	--------

Taux réussite 1ère présentation moto		
	Plateau	Circulation
oct-18	100,00%	100,00%
nov-18	67,00%	100,00%
dec-18	100,00%	100,00%
janv-19		100,00%
fev-19		100,00%
mars-19	0,00%	100,00%
avr-19	50,00%	100,00%
mai-19	33,00%	100,00%
juin-19	50,00%	100,00%
juil-19	100,00%	100,00%
aout-19	100,00%	100,00%
sept-19	67,00%	100,00%
oct-19	75,00%	100,00%

